

Das Erholungsgebiet Dreiländersee in Gronau ist der ideale Urlaubsort zu jeder Jahreszeit.



Direkt am See stehen Ihnen verschiedene Freizeitangebote zur Verfügung:

Badesee (Wasserqualität 2000: sehr gut!), Spielplatz, Bootsverleih, Windsurfen, Minigolf, Fahrradverleih, Tennisplatz, Sauna, Reiterhof, Gastronomie,....

In der Nähe: ein Bauernhof-Café mit Bauernlädchen, das Kloster Bardel, Burg Bad Bentheim, wunderschöne Heide- und Tümpellandschaft im Gildehauser Venn, viele Rad- und Wanderwege,....

Und das bietet unser Ferienort für Sie

Gronau bietet unter anderem ein Freizeitbad, 2 Freibäder, Stadtpark mit Tiergarten, gute Gastronomie, grosse Kinoanlage, Jazzfest mit bekannten internationalen Stars, Beachparty am Dreiländersee, Internationaler Twente Marathon, Musik- und Altbirnächte, in Zukunft auch ein Rockmuseum mit attraktiven Angeboten, beliebte Rad- und Wanderwege („100-Schlösser-Route“, Hollandroute), und vieles mehr. Auch die Umgebung lädt ein, z.B. in Enschede attraktiver holländischer Markt jeden Di. und Sa. sowie das Freizeitzentrum Miracle Planet, ..Golfplatz, Brauhaus, Burgen und Schlösser, Museen ...

* * *

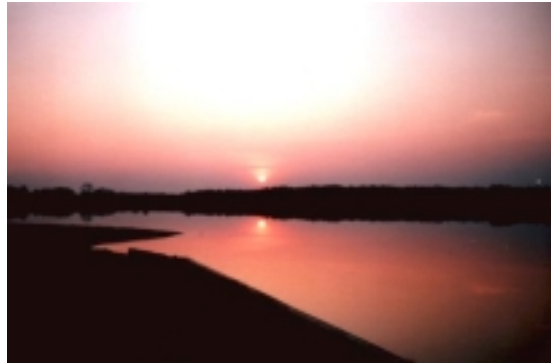
Die Stadt Gronau befindet sich im nördlichen Münsterland an der holländischen Grenze bei Enschede. Das Erholungsgebiet Dreiländersee (Driland) ist im Dreiländereck Nordrheinwestfalen - Niedersachsen - Niederlande entstanden

Weitere Informationen und Preise erhalten Sie auf Anfrage oder im Internet (www.mantke.de).

Wir freuen uns auf Ihren Besuch!

Familie Mantke

Blick auf den Dreiländersee:



Die Anreise erfolgt bequem über die Autobahnen A31 und A30. Sie sind ca. 10 Min. nach Abfahrt von beiden Autobahnen am Ziel.

Ferienwohnungen „Am Dreiländersee“



**Ob im Urlaub
oder an einem Wochenende
mit Freunden oder der Familie,
... hier bei uns werden Sie sich
wohlfühlen.**

**Familie Mantke
Brechter Weg 19
D-48599 Gronau**

**Tel.: 02562 / 5272
www.mantke.de
eMail: fewo@mantke.de**

*In Erholungsgebiet „Dreiländersee“
stehen Ihnen seit Juli 2000
zwei Ferienapartmenthäuser
für Ihren Urlaub zur Verfügung*



*Die Anlage besteht aus insgesamt
12 Wohnungen, die sehr komfortabel und
gemütlich ausgestattet sind.*



*Die Häuser liegen sehr ruhig
und direkt am See.*

**Alle Wohnungen sind ca. 65-70 qm groß, bieten Platz für 2 – 6 Personen
und haben eine gehobene Ausstattung. Die Wohnungen sind hell eingerichtet.**

Blick in eine Ferienwohnung:



*Ein großer Wohnraum mit
Doppelschlafcouch, Farbfernseher,
Eßgarnitur und ein schöner Balkon bzw.
eine Terrasse in jeder Wohnung
Bodenheizung in allen Räumen, elektr.
Jalousien und Markise, D1-Telefon und
viele mehr. Ein PKW-Einstellplatz
(Carport) gehört ebenfalls zu jeder
Einheit



*Eine komplett eingerichtete Küche mit
Spülmaschine, Mikrowellenherd, Ceranherd,
Umluftofen, Kaffeemaschine und vielen kleinen
nützlichen Küchenutensilien.*

*Eine Waschmaschine steht Ihnen im HWR
ebenso zur Verfügung wie ein Trockner.



*Zur Anlage
gehören auch ein
großer Garten und
ein Grillplatz.*



*Zwei gemütlichen Doppelschlafzimmer mit
Latexmatratze/verstellbarem Lattenrost und
Funk-Radiowecker.
Helles Bad mit begehbare Dusche.
Die Wohnungen sind allergiker-freundlich
eingrichtet (Staubsaugeranlage).
Haustiere können in einer nahegelegenen
Tierpension untergebracht werden.

